



ESPECIAL MBA TOUR

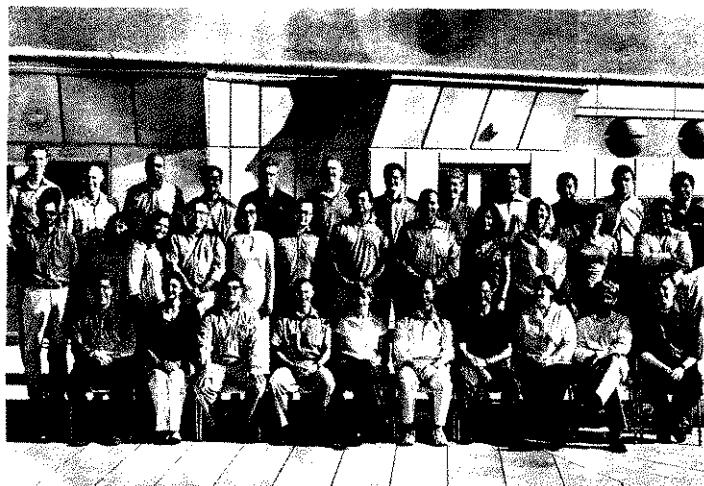
➔ MÁSTERES INTERNACIONALES EN DIRECCIÓN DE EMPRESAS

Las escuelas apuestan por programas globales

La globalización es una realidad cada día más palpable, por lo que las escuelas de negocios españolas más prestigiosas se han lanzado a ofrecer MBA destinados a aquellos que desean tener una gran carrera internacional. Esade ha sido la última en lanzarse a este mercado. **Por Quique Rodríguez**

Un máster en dirección de empresas con enfoque global, en colaboración con una prestigiosa universidad estadounidense como Georgetown, especialmente reconocida en temas de relaciones internacionales, y que se desarrolla en siete países: Estados Unidos, Brasil, Argentina, Rusia, China, India y España. Es la última apuesta de la escuela de negocios Esade para dirigirse a aquellos ejecutivos que desean participar en un programa compatible con su actividad profesional, pero que al tiempo les aporte una verdadera visión internacional con la que acceder a una exitosa carrera en una multinacional.

Este tipo de programas se están convirtiendo desde hace tiempo en la *niña bonita* de las escuelas de negocios más prestigiosas del país, que ya hace años se han situado en la elite de la formación ejecutiva mundial. Son programas muy cuidados, en los que intervienen los mejores profesores de cada casa, que desarrollan diversos módulos en distintos países y continentes y en los que participan profesionales con al menos diez años de experiencia. Eso sí, también el precio suele ser el más alto en la oferta académica de estos centros de *management*: sólo el coste de la matrícula en el nuevo programa de Esade asciende a 90.500 euros para el próximo curso que comenzará en 2009 y que tiene



Alumnos de la primera edición del 'Global Executive MBA' de Esade durante el primer módulo del programa, desarrollado en Barcelona hace un mes.

una duración de 15 meses, en seis módulos de 11 días cada uno.

El citado *Global Executive MBA* de Esade, cuya primera edición ha arrancado el mes pasado, es el más reciente en este incipiente mercado, pero existen otros ejemplos.

ESCP-EAP es un centro fruto de la fusión entre varias escuelas europeas. Con campus en Londres, París, Berlín, Turín y Madrid, esta escuela

Los MBA 'estrella' de las escuelas de negocios se realizan en varios países y alcanzan precios de 90.000 euros

muy renombrada en Francia y algo más desconocida en nuestro país, ofrece un *European Executive MBA* que da la posibilidad de estudiar en los cinco países en los que está presente el centro, además de seminarios en Bruselas, Estados Unidos, China, India o Brasil. El programa se dirige a profesionales en activo, por lo que tiene también una estructura modular a lo largo de 18 meses, con

un coste de 39.000 euros.

El IESE también anunció hace ya ocho años el lanzamiento de su *Global Executive MBA*, que se desarrollaría a partir del año 2001 en Madrid, Barcelona, Silicon Valley y Shanghai. El éxito de este costoso programa (89.500 euros para el próximo curso) ha llevado a esta escuela de negocios a crear dos versiones: una bimensual, con 17 módulos a lo largo de 22 meses, que se imparte en las cuatro ciudades antes mencionadas. Y una nueva versión mensual, con 14 módulos en 16 meses, que se desarrolla en Barcelona, Madrid, Mumbai (India) y Nueva York, ciudad esta última en la que el IESE ha abierto un campus propio con la intención de impartir otros programas propios además del citado.

Por su parte, el Instituto de Empresa ofrece desde hace cuatro años un programa para directivos de diez años de experiencia, organizado junto a la escuela de negocios de la Universidad de Chicago. El *Global Senior Management Program* se imparte en el campus europeo de la institución estadounidense ubicado en Londres y en Madrid, con dos módulos presenciales para abrir y cerrar el programa y un campus *online* de trabajo en red entre ambos periodos de sesiones. El coste del curso para el próximo año es de 18.500 euros.